

TEHNIČKI OPIS

Naručitelj Općina Posušje

Objekt tip Javni; Dogradnja Nove osnovne škole i školske sportske dvorane

Lokacija k.č. 2920/3 k.o. Posušje

Oblik i veličina građevinske čestice k.č. 2920/3 površine 16.662 m² ovalnog oblika. S jugoistočne, istočne i sjeveroistočne strane je omeđena gradskom prometnicom 1.reda, a sa sjeverne, zapadne i dio južne strane je omeđena lokalnom prometnicom. Duljina čestica oko 170 m, a širina 65-140 m.

Postojeće stanje Na čestici je već ugrađena i useljena 1.faza Nove osnovne škole, ukupne bruto površine 3.691 m² i katnosti suteran, prizemlje i kat. U 1.fazi je izgrađeno 25 učionica, zajednički hodnici i stubište, wc-i za učenike, 5 stručnih učionica, zbornica, knjižnica, uredi: direktora, pedagoga i prostor za roditelje, te (privremena) kotlovnica.

Projektni zadatak (ukratko) Dogradnju planirati sa zapadne strane i funkcionalno povezati s izgrađenim dijelom škole. Zadržati katnost (suteran, prizemlje i 1 kat).

- a) Dogradnja škole. Planirati 2 učionice, urede ravnatelja, tajnika, računovodstvo, psihologa, zbornicu, wc-e za nastavno osoblje, čajnu kuhinju, ostavu, školsku kuhinju i restoran, prostor i radionicu za domara, i kotlovnicu. U dograđenom dijelu škole planirati 4 svlačionice za učenike, wc-e, tuševе, ured nastavnika i prostor za rekvizite. Iz ovih prostora planirati izravan ulaz u dvoranu.
- b) Dogradnja školske sportske dvorane. Planirati veličinu dvorane za rukomet, fiksne tribine (300-350 mjesta), ispod svlačionice za sportaše, sklopive tribine (do 300 mjesta), poseban ulaz za sportaše i gledatelje. Ispod južnog dijela dvorane planirati suteranski prostor za parkiranje.

Veličina i površine prostora.

Dogradnja škole:

- suteran do 350 m²
- prizemlje do 550 m²
- kat do 300 m²

Ukupno oko 1.200 m²

Dvorana:

- suteran oko 600 m²
- prizemlje oko 1.600 m²
- fiksne tribine oko 300 m²

Ukupno oko 2.500 m²

Smještaj objekta na čestici:

Dogradnja škole se planira na zapadnom dijelu lokacije, a funkcionalno povezana s izgrađenim dijelom.

Veličina i površina dogradnje:

- a) Dogradnja škole je nepravilnog oblika, koja s postojećim dijelom čini pravokutnik s kvadratnim atrijem u sredini. Ukupna bruto površina dogradnje je 1.200 m².
 - b) Dvorana je pravokutnog oblika 46,55x35,25 m, ukupne bruto površine 2.500 m².
-

Uređenje građevinske čestice:

Prostor oko izvedenog dijela škole je već uređen, sa sadržajima: trg, parking, staze, vanjska igrališta i zelene površine. Prostor oko dograđenog dijela će se urediti kao zelene površine, parking i nogostupi.

Arhitektonsko oblikovanje i unutarnja organizacija

Objekt je planiran da vizualno bude nastavak postojećeg objekta. Ponovit će se izgled prozora, boja fasade i vrsta krova. Unutarnja organizacija prostora je ovom dogradnjom upotpunjena; Doprojektirani su potrebni sadržaji, a unutarnja komunikacija postaje još bolja: dodaje se stubište na kraju južnog krila, hodnik sad ima neprekinut slijed oko atrija pa je poboljšano kretanje i orijentacija u prostoru. Sportska dvorana je postavljena tako da je mogu koristiti učenici i sportaši. Učenici imaju svlačionice u dograđenom dijelu škole i ulaze u dvoranu s istočne strane. Sportaši imaju ulaz i svlačionice na zapadnoj strani. Iznad svlačionica su fiksne betonske tribine, s konzolnom stazom prema dvorani. Ispod te konzole je prostor za sklopive tribine.

Konstrukcija

Dogradnja škole je planirana kao i postojeći dio; trakasti temelji i ab podna ploča, zidani zidovi s ab stupovima, stropne ab ploče s serklažima i gredama, a krov drvena konstrukcija i pokrov od crijepa. Konstrukcija dvorane je ista kao i dogradnja škole, s tim što je iznad dvorane čelična krovna konstrukcija i pokrov od limenih panela.

Prometno rješenje

Uz izgrađeni dio škole već je izgrađen parking i interna prometnica oko parkinga. Sa zapadne strane dvorane planiran je parking za osobna vozila (37 mjesta), te parking garaža ispod dvorane s 20 mjesta. Regulacionim planom je planirana lokalna gradska prometnica koja omeđuje školsko dvorište sa sjeverne, zapadne i južne strane dogradnje i dvorane.

Infrastruktura**Vodoopskrba**

Škola je već priključena na gradski vodovod

Odvodnja

Za potrebe škole izgrađena je 3-komorna septička jama s prelivom u upojni bunar.

Elektro instalacije

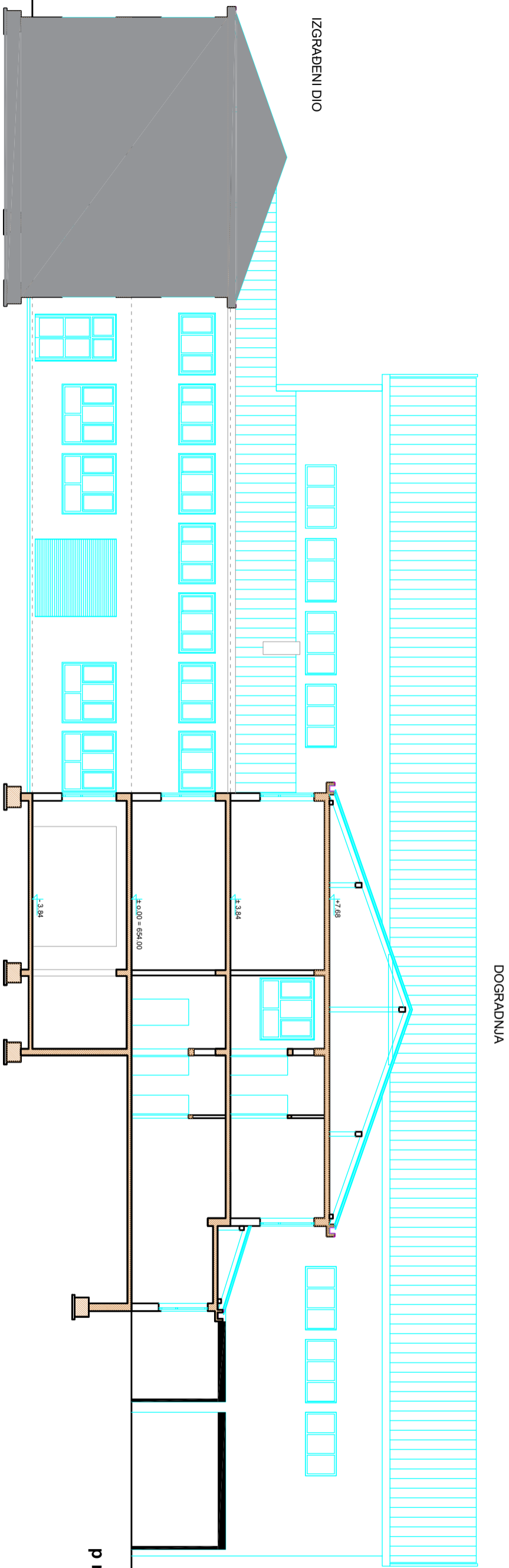
Na jugozapadnom kutu čestice škole je planirana nova trafostanica. Izgrađeni dio škole je već priključen na VN mrežu.

Sadržaj**a) DOGRADNJA ŠKOLE****Suteren:**

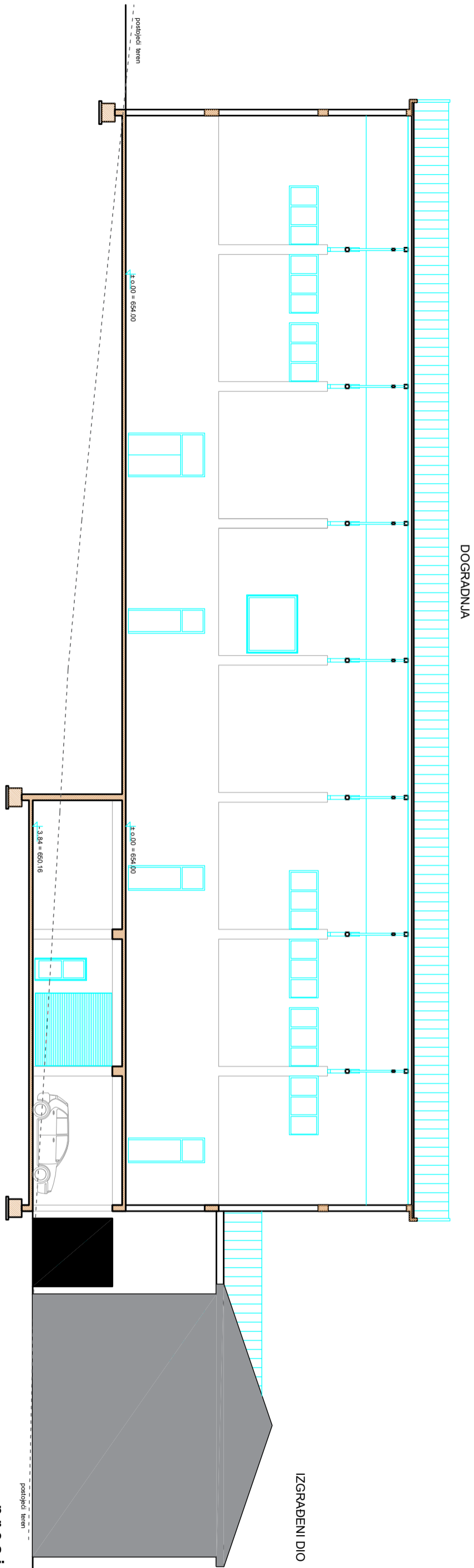
- kantina	160,45 m ²
- kuhinja	41,20 m ²
- kotlovnica	41,20 m ²
- radionica	41,20 m ²
- stubište	14,25 m ²
- hodnik	7,85 m ²
<hr/>	
Suteren, neto:	306,15 m ²
Suteren, bruto:	342,40 m ²

Prizemlje:

- hodnik	93,05 m ²
- čajna kuhinja	6,40 m ²
- hodnik	4,25 m ²
- wc-i nastavnici	6,80 m ²
- zbornica	54,45 m ²
- rekviziti	80,40 m ²
- wc-i uz svlačionicu	6,95 m ²
- nastavnik i wc	21,60 m ²
- 2 ulazna hodnika	20,55 m ²
- 4 svlačionice	101,90 m ²
- 2 čista hodnika	20,45 m ²
- stubište	14,10 m ²
- spremište	8,45 m ²
<hr/>	
Prizemlje, neto:	439,35 m ²
Prizemlje, bruto:	546,80 m ²



presjek A_A



presjek B_B

