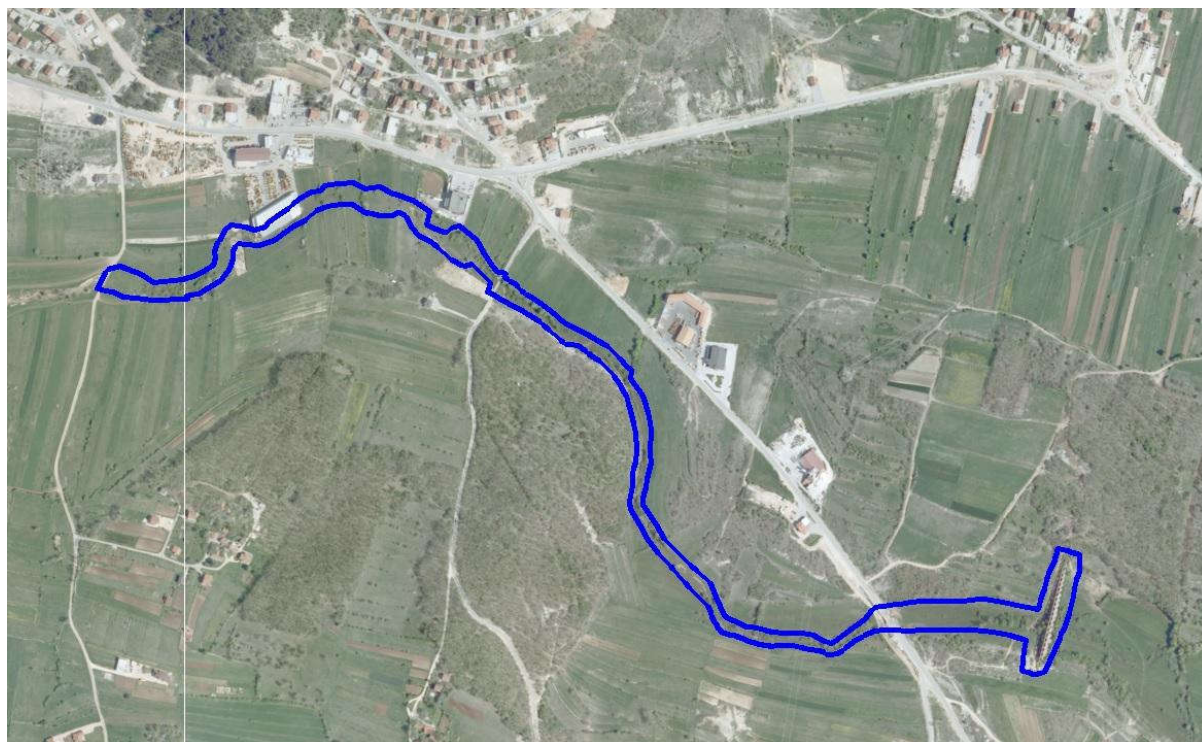


**ELABORAT ODREĐIVANJA GRANICE VODNOG DOBRA NA
VODOTOCIMA II KATEGORIJE - OPĆINA POSUŠJE, VODOTOK
TOPALA**

Broj predmeta: 04-12/20

**Naručitelj: MINISTARSTVO GOSPODARSTVA ŽUPANIJE
ZAPADNOHERCEGOVAČKE**

Izvođač: GEOMETRIKA d.o.o. GRUDE



Voditelj projekta:

Josip Petrović, dipl. ing. geod.

Grude, prosinac 2020.



GEOMETRIKA d.o.o.

PODUZEĆE ZA GEODETSKE POSLOVE

GRUDE, Drinovci Visoka 344

TEL/FAX: +387 36 807 898

SADRŽAJ

- 1. Imenovanje voditelja izrade Elaborata*
- 2. Imenovanje tehničkog osoblja na izradi Elaborata*
- 3. Registracija firme i izvod iz sudskog registra*
- 4. Tehničko izvješće*
- 5. Popis koordinata lomnih točaka granice vodnog dobra i snimljenog dijela vodotoka*
- 6. Pregledna karta vodnog dobra*
- 7. Popis parcela i grafički prikaz vodnog dobra*
- 8. Grafički prikaz sa DOF-om*